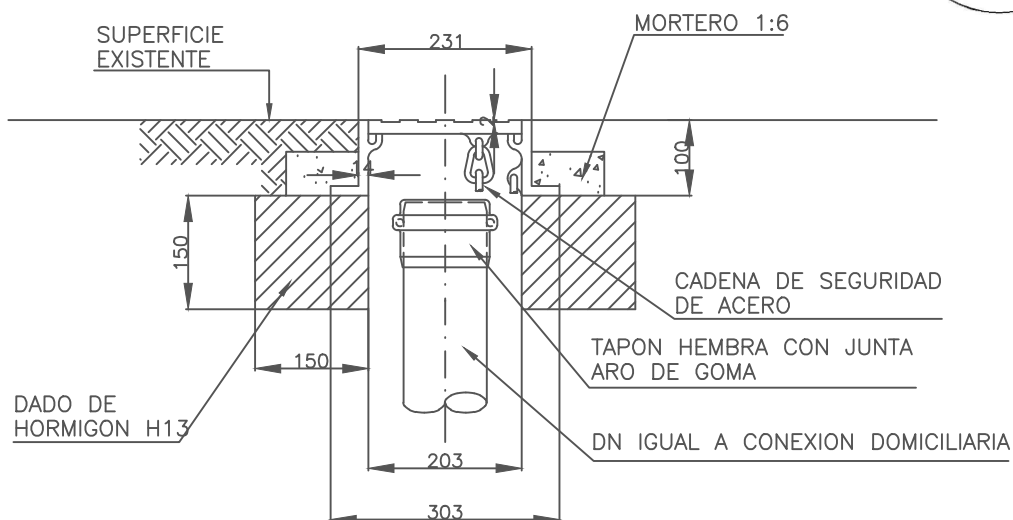
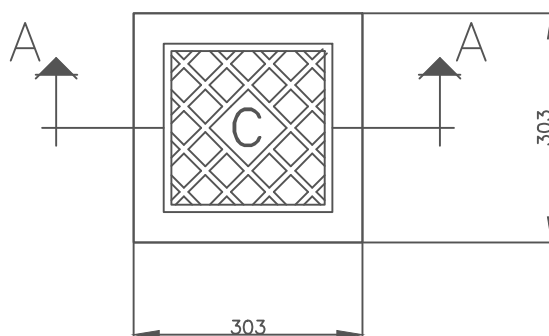


CORTE A-A

FOLIO N°



VISTA DE LA TAPA



NOTAS:

- TODAS LAS MEDIDAS ESTAN EXPRESADAS EN MILIMETROS [mm].
- EL MATERIAL DEL MARCO Y LA TAPA SERA DE FUNDICION DUCTIL O HIERRO FUND.
- DEBERA RESISTIR UNA CARGA DE ENSAYO DE 250 [KN], SEGUN NORMA EN 124.



DISTRITO /SERVICIO:

C L O A C A S

DESCRIPCION:

**CAJA DE BOCA DE ACCESO
PARA CONEXION DOMICILIARIA**

PLANO:

T I P O

REEMPLAZADO POR:

REEMPLAZA A:

DIRECTOR :

Ing. Osvaldo CASELLA

JEFE AREA:

Ing. Juan C. BOURGES

FECHA: SET/98

ESCALA:

DIBUJO:

N. ALVAREZ

PROYECTO:

REVISION:

C-10-1

PLANO N°